

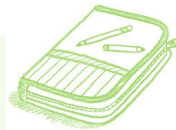
2022/2023

# Materialliste Klasse 4

Liebe Eltern,

bitte überprüfen Sie bis zum ersten Schultag, welche Materialien Ihr Kind noch hat und welche eventuell neu gekauft werden müssen. Denken Sie bitte wie immer auch an die Beschriftung mit **Vor- und Nachnamen**. Alle Schreibhefte werden von der Schule besorgt und bei der Büchervergabe den Kindern verkauft. Sollte im neuen Schuljahr Distanzunterricht stattfinden, braucht ihr Kind ein Tablet/Laptop, eine/n SCAN-App/Scanner und einen Drucker. Vielen Dank!

## Für die Federtasche



- 2 Bleistifte**
- 1 Füller + ausreichend Nachfüllpatronen**
- 1 Tintenkiller**
- Holzbuntstifte** (keine Filzstifte/ Kugelschreiber)
- 2 Radiergummis**
- 1 Anspitzer** mit Dose
- 1 kleine, spitze Bastelschere**
- 1 langes Lineal** (30 cm), **1 Geodreieck** (mit Griff) aus Plastik oder Holz (Stabilität)
- 2 farblose Klebestifte** (kein Flüssigkleber!)
- Textmarker** (drei verschiedene Farben)
- 1 Zirkel**

## Für die Kunstbox



Alle Kunstmaterialien müssen in eine **KUNSTBOX** passen (ca. 5 bis 7 Liter Plastikbox)!

- 2 Malblöcke** A3 (mindestens 120g-Papier)
- 1 Sammelmappe** A3
- Acrylfarben** Grundfarben-Set (6 Flaschen, je mind. 60 ml, z.B. von ARTDECO)
- Pinselfeuchter** mit Auslaufschutzdeckel
- Haar- sowie Borstenpinselset** (Größen 0-12, z.B. von Pebeo oder Rich)
- Malkittel/altes T-Shirt**
- 1 Tuch/Lappen**
- Schere** und **2 Klebestifte** (kein Flüssigkleber, farblos, nur für den Kunstunterricht!)
- Weiße, lufttrocknende **Modelliermasse** (500g, trk.: *havada kuruyan kil hamuru*)

## Sonstige Fächer



- 8 Schnellhefter DIN A4** (bitte nicht aus Pappe, zerreißen schnell)
  - Rot (Deutsch) ★ Blau (Mathe) ★ Grün (Sach.)
  - Weiß (Englisch) ★ Orange (Musik) ★
  - Gelb (Elternbriefe) ★ Grau (Ethik) ★
  - Beliebige Farbe (Türkisch) ★

### Hausaufgabenheft:

Zu Beginn des Schuljahres bekommt jedes Kind von der Schule seinen eigenen SCHULPLANER. Ein weiteres Hausaufgabenheft muss *nicht* besorgt werden.

## Sport / Schulalltag



- Schwimmkleidung:** Badekappe (!), Badekleidung
- Sportbeutel** (Schuhen/Sportkleidung)
- Trinkflasche** (gut verschließbar)
- Brotdose**
- Hausschuhe**